

LE *mag*

Le magazine des postiers retraités



DOSSIER

**LES ASSOS
À VOS**

côtés !



ÉDITO



Ayant pris la succession de mon cher collègue Didier Lajoinie, c'est avec plaisir que je vous adresse le magazine 2020 des postiers retraités.

À la une, nous vous présentons l'engagement des associations de La Poste ayant œuvré sans relâche depuis le début de la crise sanitaire qui nous touche tous.

De nombreux sujets qui, je l'espère, vous apporteront un moment d'évasion dans ces temps si difficiles.

Le contexte économique actuel nous amène à revoir notre façon de communiquer, et c'est pour cela que votre magazine va prochainement évoluer vers une communication numérique. Au lieu d'un magazine annuel, vous recevrez tous les trimestres une lettre d'information avec toutes les actualités.

Afin de rester en contact avec ces actualités, je vous invite à vous inscrire à la lettre du Portail malin si ce n'est pas déjà le cas.

Je vous adresse par avance mes meilleurs vœux pour vous et vos proches...

... ET UNE EXCELLENTE
ANNÉE 2021 !



MICHÈLE PAOLINI

Directrice nationale des activités sociales

Directeur de la publication : Michèle Paolini - **Directrice de la rédaction :** Michèle Prat-Hahn - **Rédactrice en chef :** Stéphanie Adam - **Rédactrice adjointe :** Jamila Bouchakal - **Contributeurs :** L'envol, le Musée de La Poste, le Service Logement de La Poste, la Direction nationale des activités sociales, ADIXIO, AFEH, ANR, Association des donneurs de sang, l'ATHA, l'AVEA La Poste, Azureva, le Cercle aéronautique de La Poste et d'Orange, la Coop, la Fédération sportive des ASPTT, les radio amateurs, Toulousiers, l'UNASS. - **Création graphique :** Christophe Carayon (PRC NA).

Mentions RGPD : Vous avez reçu de la documentation sur les activités sociales. En application de la réglementation en matière de données à caractère personnel, le responsable du traitement «Communication activités sociales» est La Poste - Direction nationale des activités sociales - 3-5 avenue Gallieni - 94257 GENTILLY CEDEX. Les données à caractère personnel servent à gérer la communication susvisée pour la durée nécessaire à cette gestion. Les destinataires des données collectées sont les personnes de la Direction nationale des activités sociales. Vous disposez d'un droit d'accès, de rectification, de effacement, d'opposition et de limitation du traitement. Vous pouvez faire une demande de portabilité pour les données que vous nous avez fournies. Ces droits peuvent être exercés :

• Soit par courrier à l'adresse suivante : La Poste, Direction Nationale des Activités Sociales, BP3329, 87033 Limoges cedex

• Soit par email à l'adresse suivante : donneepersonnelles.dnas@laposte.fr

En précisant nom, prénom, statut : postier actif ou retraité, adresse postale, et en joignant une copie recto-verso de votre pièce d'identité

Dans le cadre de sa politique de protection des données personnelles Le Groupe La Poste a désigné une déléguée à la protection des données : Madame la Déléguée à la Protection des Données du Groupe La Poste - CP C703, 9 rue du Colonel Pierre Avia, 75015 PARIS. En cas de difficulté en lien avec la gestion de vos données à caractère personnel, vous avez le droit d'introduire une réclamation auprès de la Commission Nationale de l'Informatique et des Libertés (CNIL).

Découvrez les offres de La Coop Auto avec le flyer joint à ce magazine !



S'ENGAGER

DOSSIER : Les assos à vos côtés pendant la crise sanitaire	4
ANR : « Maintenir le lien social en situation d'isolement »	5
« L'accompagnement des personnes fragiles pendant la crise sanitaire » : l'expérience d'ADIXIO.	5
L'ATHA à votre écoute lors du confinement	6
Tout savoir sur le Don du sang	7
APCLD : La situation exceptionnelle du confinement nous a mis devant un défi de solidarité !	8
Touloisirs	8
L'UNASS au service de tous pendant et après le confinement !	9
Les Coopératives de La Poste à vos côtés pendant la crise sanitaire	10
VSA-Corrèze	12
Vous aussi, devenez parrain ou marraine avec L'Envol	14

S'ÉVADER

DOSSIER : Une expo pour rêver l'univers	16
Rester actif à la maison avec la FSASPTT	20
L'Offre sports et activités culturelles	22
Le Cercle aéronautique de La Poste et d'Orange	22
Les radio amateurs	24

S'INFORMER


DOSSIER : Programmez vos vacances d'hiver	26
L'AVEA La Poste accueille aussi des groupes d'adultes	27
Touloisirs : vous détendre, c'est l'essentiel !	28
Passez vos plus belles vacances chez Azureva !	30
Logement : Jusqu'à 5 000 € pour aménager votre salle de bains	31
S'informer sur les activités sociales	32



S'ENGAGER

DOSSIER

LES ASSOS À VOS CÔTÉS PENDANT LA CRISE SANITAIRE !

- 
- > **ANR : Maintenir le lien social**
 - > **L'expérience d'Adixio**
 - > **L'ATHA à votre écoute**
 - > **Tout savoir sur le don du sang**
 - > **APCLD : un défi exceptionnel de solidarité !**
 - > **L'UNASSS au service de tous !**

ANR : « MAINTENIR LE LIEN SOCIAL EN SITUATION D'ISOLEMENT »

La solidarité est, et a toujours été, l'une des missions fondamentales de l'ANR.

Nous disposons sur nos territoires métropolitains et ultramarins de plus de 3 000 bénévoles. Leur préoccupation essentielle est de maintenir ou de recréer, tout d'abord en direction de nos adhérents les plus fragiles et les plus isolés, un lien social qui a tendance à se déliter dans nos sociétés. L'action de ces collègues se traduit concrètement par des visites à domicile ou en établissement. Il existe en outre, dans de nombreux départements, une veille téléphonique à laquelle ont recours certains de nos adhérents. L'épidémie de coronavirus et sa

gravité à l'égard des plus âgés a bien évidemment mis un terme à notre dispositif de visite in situ. Mais il n'est pas dans l'ADN de l'ANR de reculer devant les difficultés et, dès la fin mars, nous avons activé ou réactivé nos cellules de veille téléphonique. Des milliers d'appels téléphoniques ont permis de maintenir un lien avec nos adhérents âgés ou moins âgés, la souffrance générée par l'isolement frappant beaucoup de monde. Beaucoup de bénéficiaires de ces appels nous ont remerciés, parfois surpris que l'on prenne le temps de les contacter. Des échanges de mails, parfois des réunions « skype

» ou « zoom », se sont spontanément organisées. Un groupe départemental a même créé un blog. Et cette activité solidaire ne s'est pas éteinte avec la fin du confinement, tant il est vrai que la solidarité n'est pas une affaire de décrets gouvernementaux !

CONTACT

Pour vous renseigner et connaître les coordonnées de l'ANR la plus proche de chez vous :

Tél. : 01.43.79.37.18

<http://www.ansiege.fr>

« L'ACCOMPAGNEMENT DES PERSONNES FRAGILES PENDANT LA CRISE SANITAIRE » : L'EXPÉRIENCE D'ADIXIO

Cette période de crise peut bousculer les habitudes.

En effet, en ce qui concerne les addictions, ce changement de rythme, ajouté à un climat anxigène, peut avoir un impact sur certaines consommations et entraîner une perte de contrôle. Plus isolées, les personnes fragiles peuvent développer des comportements néfastes pour leur santé. On pense à différents produits comme l'alcool ou les médicaments anxiolytiques.

situation inhabituelle ! Testez-vous sur www.adixio.fr/etre-aide/ et si vous constatez que vos consommations ont augmenté durant cette période, ne restez pas seul avec cette difficulté. Ne culpabilisez pas et essayez de

maîtriser cette consommation afin qu'elle ne vous impacte pas trop. Fixez-vous une quantité à ne pas dépasser par jour et par semaine. Faites un point financier de vos consommations. Essayez de faire redescendre vos consommations au niveau où elles étaient pré-confinement. ADIXIO est aussi à votre disposition pour répondre à vos questions, vous écouter, vous soutenir, vous orienter.

ALORS COMMENT RÉAGIR ?

Soyez attentif aux remarques de votre entourage et soyez à votre propre écoute face à cette



CONTACT

Tél. : 01.53.79.61.61

E-mail : contact@adixio.fr

<https://www.adixio.fr/>

L'ATHA À VOTRE ÉCOUTE LORS DU CONFINEMENT

Pendant le confinement tout comme à sa sortie, l'ATHA a toujours été présente auprès de ses adhérents et autres personnes intéressées par ses actions auprès de postiers en situation de handicap.



BESOIN D'ASSISTANCE ET D'ACCOMPAGNEMENT ?

À la recherche de ressources, d'informations ou de conseils ? Envie de vous engager auprès des publics concernés par les handicaps ? **La plateforme solidaires-handicaps.fr** peut vous aider. Son objectif : faciliter la mise en relation entre les personnes en situation de handicap, leurs aidants, les professionnels et les dispositifs d'accompagnement et d'appui qui leur sont destinés en permettant :

- Aux personnes en situation de handicap, à leurs aidants et aux professionnels, de trouver des solutions à proximité de chez eux.
 - Aux structures et organismes de proposer leurs services.
 - Aux volontaires de proposer une aide bénévole (ouverture prochaine de cette fonctionnalité).
- Elle possède également d'une base de ressources avec de la documentation, des tutos, les numéros utiles. Si vous ne trouvez pas immédiatement de réponse à votre demande, un système d'alerte vous prévient en temps réel lorsqu'une solution peut vous être apportée.

La présence de l'association s'est surtout manifestée par des courriels envoyés aux adhérents et par la diffusion de diverses informations sur son site Internet et Facebook sans oublier le Portail malin. Ces dernières avaient pour objectif d'essayer de faciliter la vie des personnes en situation de handicap pendant et à la sortie du confinement. Elles renvoyaient souvent à des sites mis en place par le gouvernement lors de cette période très difficile pour bon nombre d'entre nous. En effet, les personnes retraitées se sont trouvées fréquemment coupées d'une vie sociale intense. Hormis cette diffusion fréquente d'informations les permanents et correspondants de l'ATHA étaient joignables par mail ou par téléphone pour apporter conseils et soutien en cas de besoin. Ainsi, l'association est restée à l'écoute de tout un chacun en considérant chaque situation comme unique. Actuellement, l'ATHA vous conseille une plateforme née depuis peu, sous l'égide du Secrétariat d'Etat chargé des Personnes en Situation de Handicap et du Conseil National Consultatif des Personnes en Situation de Handicap.

CONTACT

Tél. : 01.41.24.49.50

E-mail : contact@atha.fr

Site : <http://www.atha.fr>

TOUT SAVOIR SUR LE DON DU SANG

L'Union Nationale des Associations de Donneurs de Sang Bénévoles de La Poste et d'Orange a été créée en 1951 ; elle fêtera son 70^{ème} anniversaire l'année prochaine.

Elle constitue la première association de donateurs de sang en France regroupant près de 120 000 adhérents au sein des associations départementales animées par 1 350 bénévoles sur l'ensemble du territoire.

RAISON D'ÊTRE

- Chaque année, 1 million de patients ont besoin de transfusions sanguines ou vivent grâce à des médicaments fabriqués à partir du sang humain.
- 10 000 donateurs de sang sont nécessaires chaque jour pour répondre à cette demande qui croît sans cesse.
- 20 000 patients sont en attente d'une greffe d'organe(s).
- Les besoins en matière de greffe de moelle osseuse ou de cellules souches hématopoïétiques explosent en raison du nombre croissant de cancers du sang.
- Pour donner son sang, il faut être en bonne santé, peser au moins 50 kg et avoir entre 18 et 70 ans.



LES BUTS DE L'ASSOCIATION

- Grouper toutes les associations départementales de donateurs de sang bénévoles de La Poste et d'Orange, et assurer la cohésion de l'ensemble du mouvement
- Défendre et promouvoir l'éthique française du don de sang bénévole : bénévolat, anonymat, volontariat et non-profit
- Mettre à la disposition des associations l'aide (technique et morale) et l'information nécessaires.

COMMENT NOUS AIDER ?

- Vous pouvez donner votre sang lors des collectes organisées au sein de nos entreprises ou dans votre collectivité
- Vous pouvez rejoindre l'une de nos associations car nous recherchons sans cesse de nouveaux animateurs pour organiser des collectes de sang, tenir des stands d'information lors d'Espaces Temps Communication, de Forums santé, d'opération internes ou externes (salons, expositions, manifestations diverses...)
- Vous pouvez également aider financièrement l'association en envoyant vos dons à « DON DU SANG LA POSTE - ORANGE », don qui fera l'objet d'une réduction d'impôt à hauteur de 66% de sa valeur.



CONTACT

Tél. : 01 48 42 10 09

E-mail : contact@dondusanglpo.fr

Site : www.dondusanglpo.fr

APCLD : UN DÉFI EXCEPTIONNEL DE SOLIDARITÉ !

Pendant la crise sanitaire, les bénévoles, délégués, correspondants et permanents de l'APCLD* ont eu à cœur de rompre l'isolement des personnes, bénéficiaires et adhérentes de l'association.

Grâce à la solidarité et à la générosité des bénévoles, la mobilisation de l'APCLD a été générale dans toute la métropole et les départements d'Outre-mer. Ainsi, plus de 1300 appels téléphoniques ont été donnés afin de prendre des nouvelles des personnes isolées et fragilisées, diffuser les messages de prévention et rassurer.



Des appels réguliers, attendus et particulièrement appréciés, en cette période difficile à vivre psychologiquement.

Ce soutien moral a été particulièrement apprécié par les bénéficiaires comme le soulignent les nombreux témoignages reçus : « des appels ressentis comme une bouffée d'air » « très touchée par la gentillesse et l'écoute », « des contacts qui remontent le moral ». Pour les personnes non joignables par téléphone, l'association a maintenu le contact par courrier afin de s'assurer que tout allait bien.

La fierté est forte chez nos bénévoles d'avoir apporté réconfort et soutien aux personnes qui en avaient besoin. « Quand on sent le plaisir que l'on apporte avec un simple coup de fil, c'est très réconfortant pour celui qui le reçoit comme pour celui qui le donne », Viviane. « C'était pour certains l'unique occasion de parler de la journée. Ils ont trouvé du récon-

fort dans nos paroles », Michèle. Et si les actions de prévention ont été suspendues pendant cette période, l'association a relayé des messages de prévention, conseils santé, numéros utiles sur son compte Facebook APCLD et son compte Twitter : @apcld

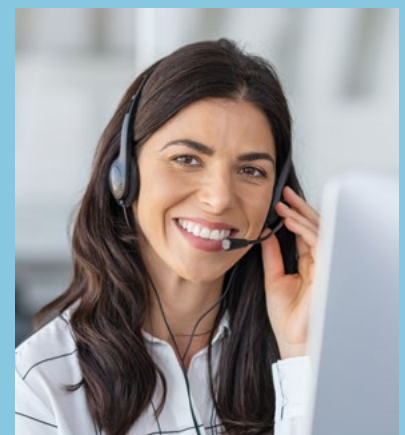
*APCLD : Accompagnements et visites, Prévention santé, Logements d'accueil, Don de soi

CONTACT

Pour toute information complémentaire sur notre association, pour un soutien moral ou rejoindre nos équipes de bénévoles :
Tél. : 01 49 12 08 30
E-mail : apcl@apcl.fr
Site : www.apcl.fr

TOULOUSIERS

Dès le début de la crise sanitaire, Touloisirs a mis en place une équipe de conseillers dédiée à la gestion des demandes liées à la Covid-19. Annulation de voyages ou reports, chaque réservation impactée a fait l'objet d'un traitement et suivi sans interruption, par téléphone et email, y compris pendant la période de confinement. Parce que nous travaillons en étroite collaboration avec nos partenaires loisirs et voyage, Touloisirs a pu apporter à chacun de ses clients des propositions alternatives et appliquer les termes de l'ordonnance n° 2020-315 du 25 mars 2020. Aujourd'hui, Touloisirs reste particulièrement vigilant aux évolutions de l'actualité et veille à vous apporter chaque jour la meilleure qualité de service possible.



L'UNASS AU SERVICE DE TOUS PENDANT ET APRÈS LE CONFINEMENT !

Les deux mois de confinement que la population a eu à subir au printemps se sont révélés pour certains d'entre nous une véritable épreuve. Solitude et enfermement, absence de relations familiales, amicales ou sociales, interruption brutale des activités... ont lourdement pesé sur le moral, en particulier sur celui de nos aînés.

Conscients de ces difficultés et prompts à venir en aide par nature, les secouristes de l'UNASS se sont engagés dès le début de la crise sanitaire dans des actions d'entraide et de soutien. Ainsi dans plusieurs départements, ils ont pris en charge des malades COVID en situation de précarité, participant à l'accueil, l'orientation ou le transfert de patients. Ils ont assuré des permanences dans des cellules d'information du public ou des centres de consultation. Ils ont participé aux opérations Anges Gardiens mises en place dans certains départements permettant une sécurisation sanitaire des entrées/sorties en EPHAD et contribuant ainsi au maintien des visites des familles auprès des résidents. A la demande de certaines mairies, les secouristes de l'UNASS ont assuré des courses de première nécessité ou du portage de médicaments ou de repas pour des personnes isolées. Ailleurs, ils ont participé à des distributions de masques ou des réunions d'infor-

mation sur les gestes barrières et la prévention des risques...

Au-delà des actions sur le terrain, l'UNASS a veillé à maintenir un lien régulier avec les postiers actifs et retraités, tout au long du premier confinement et encore à présent, grâce à des rendez-vous hebdomadaires sur Portail Malin¹ sur les gestes de premiers secours au quotidien, en période COVID ou pas.

AUJOURD'HUI,

la situation est loin d'être revenue à la normale, le virus circule toujours activement. La vigilance est plus que jamais de rigueur et nous sommes à nouveau confinés. C'est pourquoi les secouristes de l'UNASS restent mobilisés, prêts à s'engager de nouveau dans des actions d'entraide à la première sollicitation. L'UNASS reste aussi aux côtés de tous les postiers pour les conseiller sur les gestes barrières et les aider à mieux les appréhender en mettant notamment à leur disposition sur Portail malin le jeu « Salvum Coronavirus Déconfinement ».



Et parce que les accidents domestiques sont toujours une réalité et la cause de nombreuses hospitalisations et de décès, elle propose aussi un module d'initiation en ligne « Salvum Premiers Secours » permettant d'acquérir des connaissances théoriques qui pourront être complétés par une formation en présentiel dès que leur reprise sera possible. Le moment venu, nos associations et nos formateurs auront à cœur d'inviter les postiers actifs ou retraités à reprendre, en toute confiance, le chemin des salles de formation pour un apprentissage des gestes de secours, dans le respect de protocoles spécifiques alliant adaptations pédagogiques et mesures d'hygiène renforcées afin de préserver la santé de tous.

¹ Ces rendez-vous de l'UNASS sont toujours consultables sur Portail malin.



CONTACT

Tél. : 01 45 65 58 00

E-mail : unass@secouristes.com

Site : www.unass.fr

LES COOPÉRATIVES DE LA POSTE À VOS CÔTÉS PENDANT LA CRISE SANITAIRE

Entretien avec Delphino LEBERNADY, Directeur du développement à la Fédération nationale des coopératives de consommation.

« **L**a crise du COVID-19 a eu un impact important sur l'activité du pays, sur votre activité et sur vos coopératives. En plus du respect des consignes imposées, les antennes locales de La COOP ont répondu par une présence de tous les instants, permanente et soutenue auprès de nos collègues et différents services, sans oublier nos collègues postiers retraités... Les COOP en région ont pleinement répondu à leur mission sociale à savoir celle de garder et préserver le lien "humain" avec ses sociétaires postiers. Une communication régulière entre les magasins COOP et leurs sociétaires a été mise en place dès le début du confinement pour les informer de la fermeture et

de la réouverture du magasin, de notre possibilité de prendre des commandes et de les livrer, de faire des devis. En bref, il s'agissait de leur rappeler que nous étions présents pour répondre à leurs demandes malgré cette crise au travers la mise en place d'une solution "DRIVE" avec possibilité de retrait sur le parking de La COOP.

Dans ce contexte difficile, nous avons souhaité avant tout maintenir un contact de tous les instants avec nos collègues postiers et surtout constituer une véritable interface basée sur l'écoute et le conseil en cas de remplacement d'urgence d'un produit électroménager par exemple...

Par ailleurs, notre offre de service a été adaptée en conséquence pour les besoins liés à la crise du coronavirus comme la vente de VAE pour les postiers ne souhaitant plus utiliser les transports en commun et ainsi limiter les interactions entre individus.

“ **NOUS AVONS ADAPTÉ NOTRE OFFRE POUR LES BESOINS LIÉS À LA CRISE.** ”

Nous tenons à remercier toutes équipes de La COOP qui se sont mobilisées

à vos côtés durant cette période mais également à vous remercier : sociétaires, actifs et retraités, nous ayant fait confiance pour maintenir un lien permettant à tous de mieux vivre le confinement ! »

CONTACT CENTRE NATIONAL DES RELATIONS CLIENTS

Tél. : 0 810 813 919 (prix d'un appel local)
E-mail : contact@lacoop.fr
www.lacoop.fr



LA COOP DU LIMOUSIN

Malgré la fermeture, en complément du télétravail, nous sommes restés proches de nos clients en effectuant des livraisons tout en respectant les gestes barrières et la distanciation sociale. Nous avons livré une collègue retraitée, inquiétée à l'idée d'être confinée seule sans sa TV tombée en panne.

Nous avons répondu présent également à toutes les demandes régulières des services de La Poste demandant des produits désinfectants ou spécifiques, de l'épicerie pour ses services délocalisés temporairement du fait de cette situation inhabituelle.

Nous avons offert des chocolats de Pâques Galler à divers services faute de pouvoir organiser nos traditionnelles ventes sur sites ou au Sièges du Groupe La Poste. Nos clients en ont profité également lors de notre réouverture.

Nous avons proposé à tous nos sociétaires des masques tissus fabriqués selon la norme par une couturière professionnelle, la demande a été importante. Lors du déconfinement et de la réouverture, nous avons été respectueux des consignes sanitaires selon les obligations légales pour la protection de nos collègues et nous continuons à les appliquer.



Désinfection du terminal de paiement et des poignées de porte après chaque passage de client, nettoyage avec des produits virucides chaque soir, gel hydroalcoolique à l'entrée du magasin.

Christelle DARDILHAC,
Responsable magasin
La COOP Limousin

LA COOP ÎLE-DE-FRANCE

Avec le confinement, les expos ventes de Pâques prévues n'ont pu avoir lieu. La COOP a distribué gratuitement son stock de chocolats Galler dans différents établissements postaux de la région parisienne. Afin de limiter les risques sanitaires et de

protéger nos collègues, ceux-ci ont été remis aux responsables de sites qui ont ensuite partagé entre les équipes.

Le magasin d'Alleray, situé dans les locaux de La Poste a ouvert dès que les conditions sanitaires nous ont permis d'accueillir à nouveau les salariés et postiers en toute sécurité, en mettant en place les mesures barrières préconisées.

Olivier ARDON
Directeur de Zone Île-de-France
&
Stéphanie MENARD
Directrice Administratif et
Commercial Île-de-France

LA COOP NOUVELLE AQUITAINE

- Ouverture et continuité du service pendant le confinement avec livraison à domicile sans contact en pied de porte dans toute la France.
- Service de retrait marchandise sans contact type drive de 14h à 17h.
- Fourniture de gel hydroalcoolique aux services postaux et aux adhérents durant le confinement.

Nicolas BEYER
Directeur de Zone Sud-Ouest



VSA-CORRÈZE QU'EST-CE QUE LE VSA ?

Inauguré en Février 2013, le Village Séjour Accompagné (VSA-Corrèze) est un village de vacances 3 étoiles ouvert à tous et entièrement pensé pour accueillir des personnes en situation de handicap (labellisé tourisme et handicap - 4 handicaps).

« **N**ous pensons que l'inclusion, c'est choisir une société qui est faite pour tous et qui sait s'adapter à tous, quelles que soient les différences », explique Michel Viturat, secrétaire général de l'AFEH. « Notre objectif est de permettre à des personnes en famille, en groupes ou entre amis de vivre des moments de détente et de partage. C'est aussi permettre à des personnes en situation invalidante permanente ou temporaire, avec un handicap physique, mental, sensoriel ou psychologique, de s'épanouir dans un établissement moderne et sécurisé avec un cadre nature. »

Ce cadre est en effet parfait pour prendre le temps de se ressourcer. Des paysages dépaysants, un patrimoine culturel riche (les plus beaux villages de France, sites naturels, etc..) et une gastronomie étonnante ! Sa situation géographique, ses infrastructures et sa dimension humaine font de ce village un lieu idéal pour un séjour sénior ou des personnes en perte d'autonomie.

Quels sont les services et équipements du centre ?

« Nous proposons un service d'accompagnement et d'aide au maintien de l'autonomie « sur-mesure » : services à la famille,

services à la vie quotidienne et services aux personnes âgées, handicapées et dépendantes », informe Michel Viturat.

Le village vacances est constitué de pavillons pour 4 ou 6 personnes, équipés et aménagés de manière à pouvoir accueillir des personnes quelle que soit leur situation : mobilier à hauteur réglable, lit médicalisé, baignoire adaptée, etc. Une vaste salle polyvalente est mise à disposition pour les activités sportives et de loisirs, ainsi que pour tout type de rassemblement comme les réunions associatives ou les séminaires. Les vacanciers peuvent également profiter d'une piscine



couverte chauffée et adaptée : rampe d'accès avec fauteuil spécifique et un bras de mise à l'eau. **Des séjours aidants / aidés** sont organisés tout au long de l'année. Ces séjours permettent d'apporter du répit aux aidants grâce à un accompagnement des équipes d'animation et de prestataires extérieurs. Les aidés sont pris en charge et les aidants bénéficient de temps de repos ou d'échange en ateliers thématiques.

Quel est le bilan de cet été ?

« Comme l'ensemble du secteur hôtelier, le COVID a eu un impact sur notre établissement. Néanmoins, la période de confinement a permis à notre équipe d'anticiper la réouverture du village en prévoyant des protocoles sanitaires toujours plus poussés.

Notre objectif était de prendre les devants des directives nationales en assurant une protection optimale à tous nos vacanciers. Cette adaptation s'est également étendue sur l'offre que nous pouvions proposer en termes d'animation, et de restauration avec le portage de repas.



En amont, nous avons également écouté les besoins de notre clientèle en annulant l'acompte, les frais de dossier et les potentiels frais d'annulation.

Notre souhait de leur offrir un maximum de sérénité et de répit semble, selon les retours obtenus, avoir été exaucé ! »

fréquentation a été très forte en été et en septembre. Nous avons répondu aux attentes de nombreuses familles qui avaient un besoin de répit après la période difficile vécue lors du premier confinement. Les clients ont été très satisfaits du protocole sanitaire mis en place, de l'encadrement et de l'animation qui étaient proposés. Le séjour aidants de novembre s'est bien déroulé. Nous avons des perspectives de développement intéressantes avec déjà des réservations pour 2021. »



Les projections

« Après la fermeture de notre village vacances durant trois mois, la

CONTACT

Tél. : 05 55 17 01 67

Par mail : contact@vsa-correze.com

Site internet : www.vsa-correze.com

Adresse : VSA Corrèze - Les Rivières - 19240 - ALLASSAC

Quelques distances en voiture :

> Depuis Paris : 4h30

> Depuis Toulouse, Bordeaux et Clermont-Ferrand : 2h00



VOUS AUSSI, DEVENEZ PARRAIN OU MARRAINE POUR ACCOMPAGNER LA RÉUSSITE D'UN ÉLÈVE

L'Envol, un accompagnement unique au cœur d'un engagement sociétal fort.

Depuis 2012, L'Envol, le campus de La Banque Postale favorise le parcours scolaire de jeunes élèves talentueux issus de milieux modestes, détectés à partir du collège (pour la voie générale et technologique) ou du lycée (pour la voie professionnelle), venant de toute la France, DOM inclus, en les accompagnant du lycée jusqu'à leur intégration dans des filières supérieures générales, technologiques ou professionnelles d'excellence et/ou dans leur insertion professionnelle.

Chaque année, 105 jeunes sont sélectionnés par L'Envol pour intégrer le dispositif, dont le

système de parrainage repose sur le bénévolat des retraités et salariés de l'entreprise.

“ LES PARRAINS MARRAINES JOUENT UN RÔLE FONDATEUR DANS LE PARCOURS D'UN ÉLÈVE. ”

Grâce à un soutien individuel et actif, ils contribuent au développement de son épanouissement personnel et scolaire. Une manière pas comme les autres de renforcer la solidarité intergénérationnelle autour de valeurs communes surtout en cette

période de crise sanitaire. Chaque bénévole peut choisir son rôle et s'y impliquer au mieux en fonction de ses disponibilités.

Témoignages d'une expérience humaine riche de rencontres et de partages

Noëlle Antoine, marraine retraitée depuis juillet 2020, aime fièrement parler de son engagement : « *L'Envol c'est une chose que l'on doit faire une fois. C'est donner la chance aux jeunes de sortir de leur quotidien, de prendre confiance en eux et de les pousser à aller au bout de leurs ambitions. Être marraine à la retraite c'est pouvoir s'investir plus dans les projets de l'Envol grâce à un*



Noëlle (marraine)



Kristy (filleule) et Didier (parrain)



Camille (marraine) et Blentina (filleule)

agenda flexible. Mon plaisir c'est de leur donner des étoiles dans les yeux et d'être en contact avec cette jeunesse qui nous donne beaucoup en retour. »

Françoise Corbier, marraine retraitée récemment inscrite, nous confie : « J'ai attendu d'être à la retraite pour m'engager dans le programme de L'Envol car je voulais avoir plus de temps à consacrer à une cause qui me tient à cœur. Je me sens aujourd'hui plus légitime pour aider des jeunes doués qui en ont besoin »

Rozeen, élève en 1^{ère} de la voie générale et parrainée depuis 1 an, s'exprime spontanément sur son premier contact : « Je me suis tout de suite sentie en confiance, c'était super ! L'Envol, c'est un soutien moral, c'est ne pas être seule et faire des sorties. »



Emilie (marraine) et Hana (filleule)



Thomas (filleul) et Franck (parrain)

Un seul critère pour devenir parrain/marraine : l'envie de partager tous ensemble, équipe et élèves, cette aventure. De nombreux retraités et collaborateurs du Groupe La Poste se sont engagés dans la communauté des parrains de L'Envol. Pourquoi pas vous ?

CONTACT

Tél. : 01 46 62 84 33

Mail : bp-siege-l-envol@labanquepostale.fr

Plus d'informations :

<https://bit.ly/envolcampus>



Pour s'inscrire :

<http://www.lenvol-labanquepostale.fr/parrain/inscription>

L'envol

S'ÉVADER

DOSSIER

UNE EXPO POUR RÊVER L'UNIVERS

> Une cinquantaine
de tableaux, photos,
sculptures, projections...
seront au rendez-vous !

Le Musée de La Poste propose de se déconnecter des inquiétudes de l'époque : sa nouvelle exposition temporaire est consacrée à l'Univers et aux rêves qu'il engendre. Tableaux, sculptures, photos, installations et projections à l'appui...



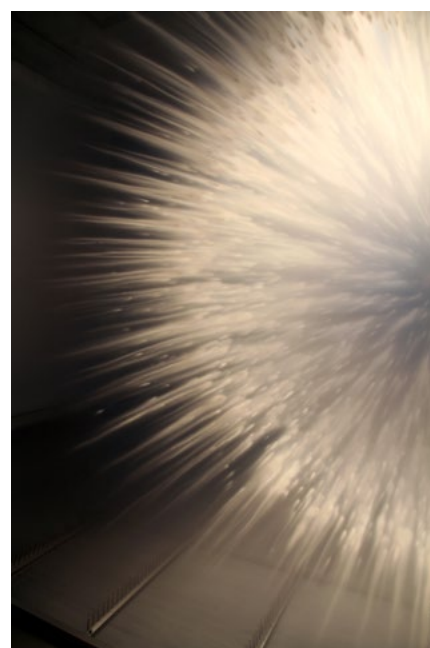
Ce n'est pas nouveau, la « rentrée » n'est pas toujours synonyme de rêve. Et celle-ci moins qu'une autre. Non sans raison, la COVID qui n'en finit pas, les difficultés économiques et sociales qu'elle entraîne ne contribuent guère à aborder la saison qui démarre avec grand enthousiasme. Mais la morosité ne s'installe pas partout pour autant. Au Musée de La Poste en tout cas, on la tient à

distance. C'est en effet à un beau voyage de rêve auquel le Musée de La Poste convie ses visiteurs depuis le début septembre. Sa nouvelle exposition temporaire invite ainsi à découvrir l'Univers, à s'y laisser emporter à travers le regard de treize créateurs contemporains.

« Que ces artistes, venus de multiples pays et utilisant des médiums différents, puissent s'emparer d'un même sujet, avec leur propre

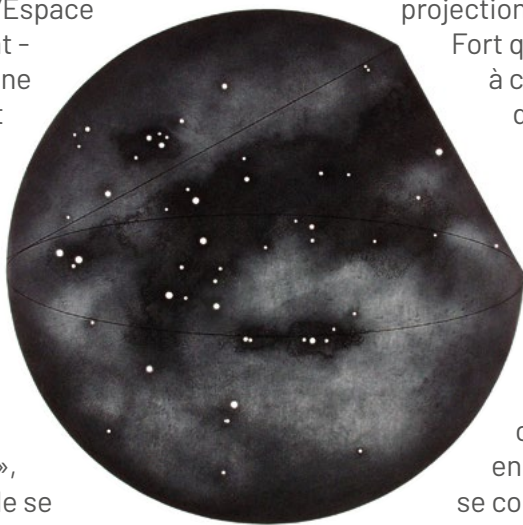
savoir-faire, leur sensibilité, leur regard, leur humour aussi, c'est cela qui m'a d'abord intéressée, et que j'avais envie de faire partager, indique Céline Neveux, la commissaire de l'exposition, cette exposition, je l'ai voulue comme un dialogue entre ces artistes et leurs façons croisées d'aborder ce thème de l'Univers. »

Une cinquantaine d'œuvres au total compose l'accrochage : tableaux, sculptures, photos, installations, projections... Et bien que diverses dans leurs formes, leurs contenus ou les techniques employées, toutes semblent parfaitement cohabiter. « Ces œuvres si différentes par nature, ont toutes une part d'esthétique commune, explique Céline Neveux, c'est aussi cette manière d'homogénéité que j'ai cherché à bâtir. »



David SPRIGGS, Vision, détail, peinture acrylique sur feuilles transparentes, 264 x 315 x 91 cm, 2010 © David Spriggs

C'est d'abord une fresque de cinq panneaux réalisée par Philippe Baudelocque - une huile sur toile figurant l'Espace en mouvement - qui accompagne le visiteur tout au long d'un large couloir conçu par le scénographe Pascal Rodriguez comme un « sas de dé-compression », une manière de se projeter dans le Cosmos, au cœur de l'exposition. Et les œuvres se succèdent, instructives, étonnantes, historiques, drôles... Interactives aussi, comme ces miroirs déformants posés au sol de Vladimir Skoda, qui font apparaître les fameux « trous noirs » de l'Espace



selon que l'on se place à telle ou telle distance d'eux. Plus loin, c'est une installation/projection de Laurent Fort qui illumine tout à coup la galerie d'exposition. Sur un vaste écran se projettent les turbulences émanant d'un petit bassin rempli d'eau. Et c'est comme un ciel en feu qui surgit, se contorsionne... Ou un « remake » des accélérations spatiales de 2001, l'Odyssée de l'Espace... Et puis des tableaux... Figurant des milliers d'étoiles ou recouvert de poudre de météorite. Et celui de Nicolas Baier, tapissé de feuilles d'or, comme un plan-relief de désert d'une planète incon-

nue, où l'on distingue çà et là des traces de pas... Des photos aussi... Parfois marqués d'humour, comme celles de Julien Mauve, parodiant les futurs - c'est demain - voyages touristiques dans l'Espace, mises en scène et selfies à l'appui. Et des images... Celles de l'île canarienne de Tenerife, suggérant la Terre vue du ciel, traitées de telle manière qu'on les dirait tournées à travers le télescope d'un astrophysicien venu d'ailleurs. Et c'est comme la découverte d'un astre ignoré que propose ainsi Hugo Deverchère. Et celles qui, non contentes d'inviter au rêve, accompagnent la réalisation d'un rêve, celui de Camille Flammarion. Il y a plus de 150 ans, le futur astronome avait consigné sur un carnet ses désirs d'Espace, ces écrits numérisés ont été embarqués en 2016 à bord d'une sonde spatiale de la NASA. Un film réalisé par Anaïs Tondeur raconte cette belle histoire de songe exaucé. Au total, une cinquantaine d'œuvres compose cette exposition. De quoi rendre la rentrée plus aérienne, plus sereine. De quoi opposer le rêve à la morosité.

Rodolphe Pays



“
**C'EST CETTE
EXPÉRIENCE,
MAGIQUE POUR
MOI, QUE J'ESPÈRE
TRANSMETTRE AUX VISITEURS
AFIN QU'ILS VIVENT À LEUR TOUR
CETTE IMMERSION HORS DU TEMPS,
HORS DU QUOTIDIEN.**”

Céline Neveux,
commissaire de l'exposition.

Laurent FORT, Eternal Sunset, installation, dimensions variables, 2018 © Laurent Fort

* Vladimir SKODA, Sans titre, détail, pointe sèche sur acier, épreuve d'artiste 2/2 - 35,4 x 49,7 cm, plaque 17,5 cm, 1985, Courtesy de l'artiste et de la Galerie Catherine Issert © ADAGP, Paris, 2020 © DR

RÊVER L'UNIVERS,
jusqu'au 8 février 2021,
Musée de La Poste,
34 boulevard de Vaugirard,
Paris 15^{ème} (ouvert tous les jours,
 sauf le mardi, de 11 h à 18 h).

L'accès aux collections permanentes comme à l'exposition temporaire du Musée de La Poste est gratuit pour les postiers retraités et leur conjoint, sur présentation de la carte retraités.

Pour les autres accompagnateurs, les tarifs de l'exposition temporaire sont les suivants :
Plein tarif : 7 euros,
Tarif réduit : 5 euros,
Gratuit pour les moins de 18 ans.



© Studio B49



Anaïs **TONDEUR**, L'envol du rêve, installation vidéo, noir et blanc, 3'40", 2016 © Anaïs Tondeur

Rêver — — — — — ☆

LES ARTISTES

Etats-Uniens, Canadiens, Français, de toutes générations (le plus âgé est né en 1942, le plus jeune en 1988) et de toutes formations, ils sont treize artistes à voir leurs créations figurer au sein de Rêver l'Univers. Parmi la cinquantaine d'œuvres exposée, deux - réalisées par Philippe

Baudelocque et Dominique Blais - ont été conçues spécialement à l'occasion de l'exposition.

Les artistes présents :
 Nicolas Baier
 Patrick Bailly-Maître-Grand
 Philippe Baudelocque
 Dominique Blais

Thomas Brummett
 Hugo Deverchère
 Félicie d'Estienne d'Orves
 Laurent Fort
 Marina Gadonneix
 Julien Mauve
 Vladimir Skoda
 David Spriggs
 Anaïs Tondeur



Philippe **BAUDELLOCQUE**, Marggida, pastel à l'huile, 2017, 220 x 350 cm © Philippe Baudelocque ©ADAGP, Paris, 2020

RESTER ACTIF À LA MAISON AVEC LA FSASPTT

Salles de loisirs fermées, sports collectifs affectés, la pratique sportive et le monde sportif amateur sont très affectés par la crise sanitaire que nous connaissons depuis le mois de mars.

J'MACTIV À LA MAISON BY ASPTT



Lenvie de « s'activer » des Français ne s'est pas arrêtée pour autant, la pratique sportive est donc entrée dans le quotidien de beaucoup d'entre nous à domicile grâce au digital.

Le mouvement ASPTT, fort de ses 122 ans d'expérience et de sa capacité à proposer des activités sportives et culturelles à tous les âges de la vie, s'est mobilisé et propose désormais une pratique sportive digitalisée à tous ses adhérents de 1 à 101 ans et au grand public.

Retrouvez ci-dessous quelques outils, accessibles à tous, permettant de conserver une activité physique régulière au quotidien à la maison.

LES FICHES CONSEILS SANTÉ/BIEN-ÊTRE BY ASPTT

Ces fiches-conseils « J'MACTIV by ASPTT », élaborées avec le concours du médecin fédéral, proposent des conseils pratiques et simples à mettre en place pour prendre soin de soi à chaque instant.

Facile et rapide à lire, il ne faut que 1 à 2 minutes pour consulter la fiche et découvrir les conseils et les exercices permettant de prendre soin de son corps, cultiver son bien-être et prendre soin de sa santé.

30 fiches sont à disposition sur le site internet de la Fédération

Sportive des ASPTT (asptt.com) dans la rubrique Actualités/ J'MACTIV à la Maison.

LES SÉANCES DE SPORT BY ASPTT

La Fédération Sportive des ASPTT vous propose sur sa chaîne YouTube (ASPTT Fédération Omnisports), plusieurs playlists regroupant de nombreux exercices de remise en forme concoctés par les coaches des clubs ASPTT.

Que ce soit pour prendre soin de sa santé, faire de l'exercice avec les petits-enfants, ou simplement s'accorder une séance bien-être, profitez des playlists J'MACTIV à la Maison by ASPTT.

LES DÉFIS LUDIQUES ET SPORTIFS

Également disponibles sur cette chaîne YouTube quatre défis ludiques à relever seul, entre amis ou en famille pour s'amuser autour du sport.

Le concept est simple : utiliser des objets du quotidien pour se rapprocher d'une pratique sportive et ainsi passer un bon moment avec ses proches.

À découvrir notamment le basket chaussette, le mug golf ou encore le bottle bowling.

Rendez-vous sur la chaîne **YouTube** et sur **asptt.com**



LICENCE ASPTT PREMIUM

- Gratuite pour les postiers retraités et leurs ayants droit
- Bénéficiez de nombreux avantages et réalisez 650€ d'économies par an en moyenne.
- Pratiquez en toute sécurité avec la meilleure assurance sportive
- Des milliers de bons plans sur de grandes enseignes nationales et des commerces de proximité.
- Des avantages loisirs, sorties, vacances, voyages, maisons, mode, bien-être, enfants, cadeaux... pour tous !

CONTACT

Tél. : 01.43.90.64.90

E-mail :

communication@asptt.com

Site : <https://asptt.com/>

L'OFFRE SPORTS ET ACTIVITÉS CULTURELLES

L'Offre sports et activités culturelles est accessible aux postiers retraités et à leur famille, dès lors qu'ils pratiquent leur activité annuelle au sein d'une association sportive, de loisirs ou culturelle subventionnée par La Poste.



Avec cette offre, vous pouvez obtenir le remboursement de 60 % de la cotisation dans la limite de 60€ pour votre activité. Vos enfants âgés de moins de 20 ans* peuvent également bénéficier de 60 € de participation et votre conjoint de 30 €.

Si vous souhaitez choisir un autre club ou organisme, une liste de conventions référencées permet d'obtenir une tarification négociée. Cet avantage n'est pas

cumulable avec la participation financière de La Poste. L'Offre sports et activités culturelles est à demander en ligne sur le Portail malin à partir du 1er septembre et avant le 31 juillet. L'annuaire des associations sportives, de loisirs et culturelles est consultable à partir de la rubrique Loisirs Culture du Portail malin.

* sans limite d'âge pour les enfants en situation de handicap

LE CERCLE AÉRONAUTIQUE DE LA POSTE ET D'ORANGE

Le CAPTT organise depuis 1980 des activités en lien avec l'aviation légère de loisirs.

« **U**n des principaux objectifs de l'association est de mieux faire connaître cette activité, à propos de laquelle on se fait souvent des idées fausses. Et qui est beaucoup plus simple à pratiquer que ce que l'on s' imagine souvent ! » explique Jean-Claude Roze, Vice-Président de l'association. « N'hésitez pas au hasard d'une promenade à pousser la porte d'un aéroclub il y en a forcément un près de chez vous. La France en totalise plus de 600 ».

LE PILOTAGE, POUR TOUS ET TOUTES ?

Il n'y a aucune limitation d'âge pour cette activité et bien évidemment

les aides sont ouvertes aux retraités ! Seul un certificat médical est demandé par l'aéroclub qui prend en charge la formation. « Trois des six membres du bureau du CAPTT sont déjà retraités et bien entendu ils continuent à piloter régulièrement », précise Jean-Claude. « Le pilotage s'adresse autant aux hommes qu'aux femmes. Le pilotage est pratiqué par de nombreuses femmes et c'est une présidente qui gère actuellement notre cercle aéronautique ! » Enfin il faut savoir que la pratique régulière de vols pour les pilotes postiers est nécessaire afin de maintenir

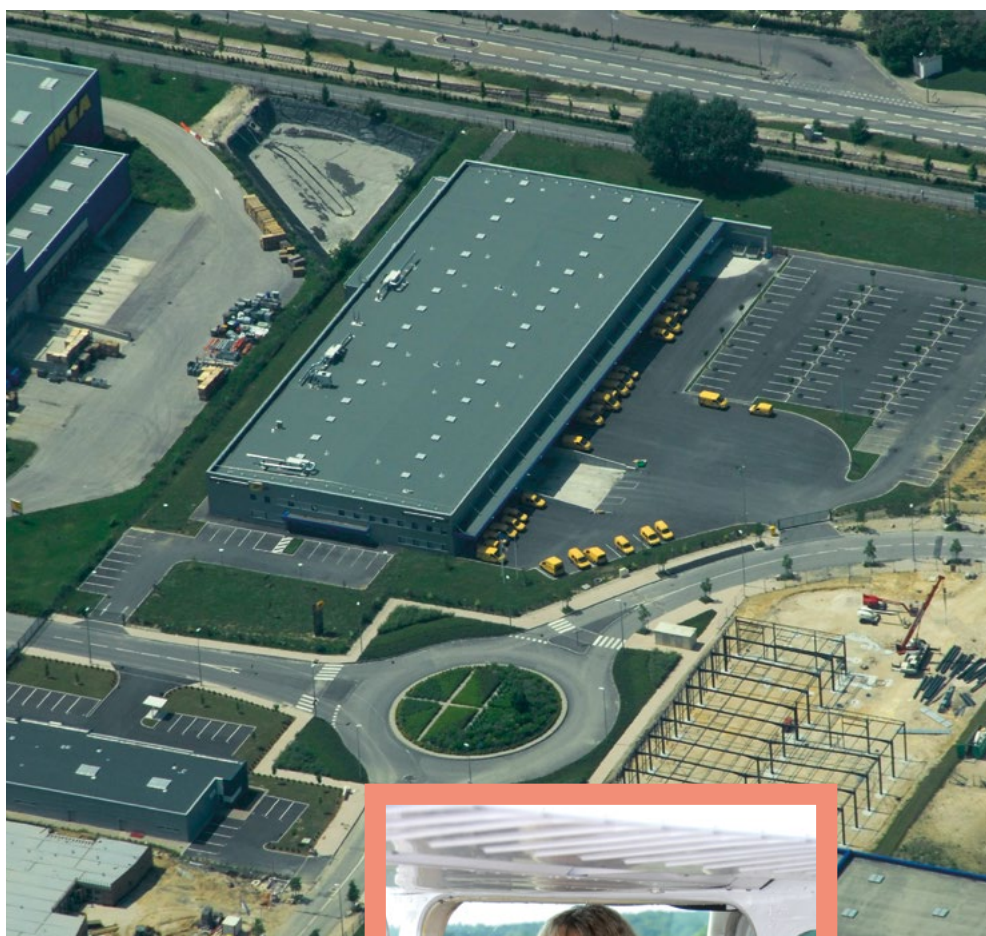
les compétences et par la même d'améliorer la sécurité du vol. De plus, le CAPTT attribue une aide financière qui facilite l'acquisition d'un brevet de pilote privé.

LES TEMPS FORTS DE L'ASSOCIATION

Une bonne partie des activités s'exerce en lien avec l'AFEH (association des familles d'enfants handicapés). Tous les ans, des baptêmes de l'air solidaires sont prévus pendant les vacances estivales. Le CAPTT organise également une journée annuelle pour les baptêmes de

“ **IL N'EST JAMAIS TROP TARD POUR DÉCOUVRIR SA RÉGION VUE DU CIEL** ”





l'air et les vols d'initiation au pilotage ouverte aux postiers, leurs enfants et famille proche. À des prix très attractifs, grâce à des subventions de l'association. Là aussi les retraités sont les bienvenus !

LA CONVIVIALITÉ, UNE VALEUR FORTE

Pour l'assemblée générale annuelle, les membres du cercle se retrouvent sur un aérodrome. La destination change chaque année : Bordeaux, Besançon, Tours, les Sables d'Olonne, Tarbes, Quiberon, Poitiers, etc. C'est l'occasion pour les pilotes amateurs d'échanger sur leur passion. Le CAPTT n'a pas de salarié, toute la gestion et les activités proposées sont gérées par des pilotes adhérents bénévoles.

LE MOT DE LA FIN

« Il n'est jamais trop tard pour découvrir sa région vue du ciel », conclut Jean-Claude.
 « Et pourquoi ne pas prendre une première leçon de pilotage auprès d'un instructeur agréé ? »



POUR EN SAVOIR +

Tél. : 06 81 46 16 50

E-mail : cercle.aeronautique.ptt@gmail.com

Site : <http://sites.google.com/site/cercleaeronautique/>

LES RADIO AMATEURS

L'association RADIOAMPT, créée le 22 mai 1971, a pour but d'établir et de resserrer les relations, de développer la coopération entre les radioamateurs postiers et télécommunicants dans un esprit d'amitié.

Les membres se consacrent de manière générale à toute activité ayant la radio d'amateur pour objet, dans le cadre de la réglementation en vigueur.

À ce titre, RADIOAMPT favorise et vulgarise la connaissance et la pratique de l'électronique appliquée à l'émission et la réception amateur. Téléphonie, télégraphie, télétype, télévision, transmission de données, liaisons via des relais et des satellites, études relatives à la propagation, etc.

Ces activités comprennent :

- l'initiation, la pratique et le perfectionnement aux techniques de l'électronique, à l'émission et à la réception des signaux par voie hertzienne ;
- la préparation des examens



- nécessaires à l'obtention des licences permettant l'exploitation des stations radioélectriques d'amateurs ;
- l'aide aux membres pour la

- mise au point de leurs matériels, l'acquisition et la distribution de matériels réformés ;
- la participation et l'organisation de manifestations et de concours.



RADIOAMPT est membre associé de l'association REF (Réseau des émetteurs français) organe officiel des radioamateurs français reconnue d'utilité publique et membre de l'IARU (International amateur radio union).

La convivialité des contacts, qu'ils soient techniques ou amicaux, est la règle première des radioamateurs. Toutes celles et ceux qui sont intéressés par ces activités, sont cordialement invités à rejoindre l'association !



Gardons le contact !

LE RADIOAMATEUR

C'est une personne dûment autorisée, s'intéressant à la technique de la radioélectricité à titre uniquement personnel et sans intérêt pécuniaire. Cette activité permet de s'instruire, d'expérimenter et de communiquer par voie radioélectrique. Le radioamateur réalise des contacts sur des bandes de fréquence réservées aux radioamateurs à l'aide d'une installation radioélectrique : émetteur, récepteur et antenne, de construction personnelle ou matériel commercialisé.

Un radioamateur peut établir des contacts internationaux en direct ou via des relais terrestres ou situés sur des satellites... avec d'autres radioamateurs en utilisant divers modes de transmission comme la téléphonie, la télégraphie, les transmissions de données. Les différences de langage ne constituent aucun handicap particulier car le Morse ou télégraphie peut être utilisé au moyen du code Q. Ce code est constitué de trois lettres qui ont la même signification pour tous les radioamateurs du monde entier.

Les transmissions entre stations d'amateur doivent se limiter à des messages d'ordre technique ayant trait aux essais effectués et à des remarques d'un caractère purement personnel. Les membres s'interdisent toutes discussions ou manifestations présentant un caractère politique, syndical ou confessionnel.

L'utilisation des émetteurs est subordonnée à une autorisation de l'administration ARCEP (Autorité de Régulation des Communications Electroniques et des Postes) et de l'ANFR (Agence Nationale des Fréquences). Le trafic radio devra utiliser la procédure en vigueur et se dérouler conformément à la législation du Règlement des Radiocommunications.

En cas d'urgence, les radioamateurs mettent à la disposition des autorités ou des organismes qui en auraient besoin, leurs moyens de communications personnels (plan ORSEC, plan Rouge, plan SATER, etc.).



POUR EN
SAVOIR +
Consultez le Portail malin.



S'INFORMER

DOSSIER

PROGRAMMEZ VOS VACANCES

- > L'AVEA accueille aussi les groupes d'adultes
- > Toulousins : vous détendre c'est l'essentiel !
- > Passez vos plus belles vacances chez Azureva !

L'AVEA LA POSTE ACCUEILLE AUSSI DES GROUPES D'ADULTES



Séminaires, anniversaires, mariages, assemblées générales...

LE SAVIEZ-VOUS ?

L'AVEA La Poste propose la possibilité de séjourner en groupe sur les centres de vacances, sous l'appellation « AVEA Patrimoine », à destination des particuliers, des associations, des collectivités et des entreprises.

ouvrent leurs portes pour tous vos événements : séminaires, anniversaires, mariages, assemblées générales... en vous garantissant un accueil personnalisé et de qualité grâce à nos 4 formules : gestion libre, demi-pension, pension complète et clé en main.

Découvrez toutes nos offres sur www.avea-patrimoine.fr

vacances accessibles à tous les enfants.

Notre action s'inspire des valeurs de l'éducation populaire : le vivre-ensemble, la solidarité, la responsabilité, la mixité sociale, la laïcité ; avec un unique objectif : l'épanouissement des enfants.

Découvrez tous nos séjours sur www.avea-vacances.fr

DES OFFRES SUR-MESURE POUR TOUS VOS ÉVÉNEMENTS

Idéalement situés, dans des environnements privilégiés, nos 6 centres bénéficient d'un cadre chaleureux et authentique entre campagne, mer et montagne. Tout au long de l'année et hors des périodes de vacances scolaires, nos centres vous

DES VACANCES POUR LES 4 - 17 ANS

Pour rappel, depuis 2001, l'AVEA La Poste offre aux enfants âgés de 4 à 17 ans des séjours en France et à l'étranger. Forte de 20 ans d'expérience dans l'organisation de séjours pour enfants et adolescents, notre raison d'être est de répondre aux besoins des familles, en organisant des séjours de

AVEA
Patrimoine

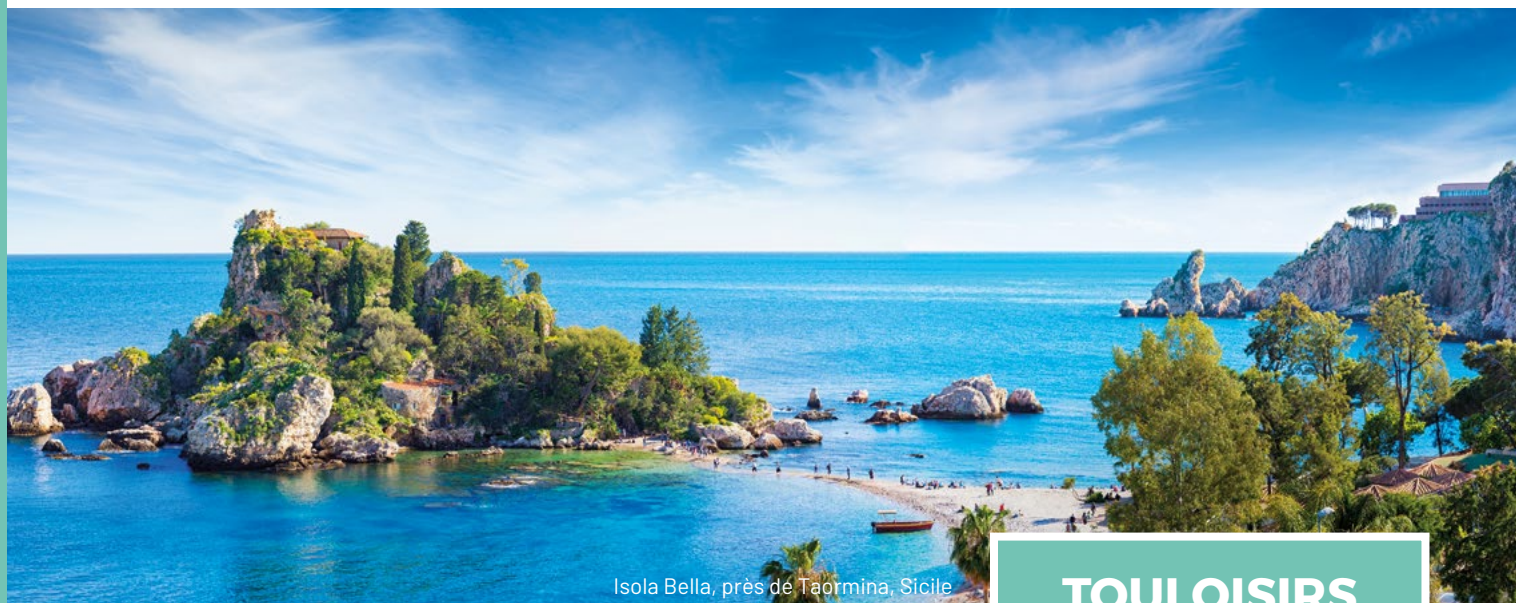


DECouvrez TOUS NOS CENTRES SUR
WWW.AVEA-PATRIMOINE.FR



TOULOISIRS : VOUS DÉTENDRE, C'EST L'ESSENTIEL !

Depuis plus de 10 ans, Touloisirs vous accompagne dans vos projets de voyage et loisirs.



Isola Bella, près de Taormina, Sicile

DES VACANCES DÉ-TEN-DUES... AVEC LE « TOUT-INCLUS »

Pour des vacances tout confort à tarifs avantageux, Touloisirs propose à tous ses adhérents de nombreuses destinations en formule « tout-inclus » et toute l'année ! Grâce à la combinaison Transport + Hébergement + Pension, gagnez à réserver toutes vos vacances en un tour de main depuis le site www.touloisirs.fr ou en appelant votre conseiller Touloisirs.



AVANT- PREMIÈRES 2021

SICILE
CORSE
GRÈCE ET SES ÎLES
MARTINIQUE
NORVÈGE

S'ÉVADER AUTREMENT

Amoureux de la nature, cinéphiles, adeptes de bien-être, parcs de loisirs, expositions, spectacles... découvrez mille et une façon de vous évader autrement grâce aux offres loisirs pour les grands et les petits !

TOULOISIRS

C'EST
90%
DE CLIENTS
SATISFAITS *

selon un sondage
mené en mai 2020.

*511 personnes ont donné leur avis
sur 1740 clients interrogés.





EN ROUTE VERS VOTRE RÉSIDENCE SAISONNIÈRE !

Changez de décor au fil des saisons, profitez sans limite des réductions exclusives de nos partenaires juste pour vous. Louer une maison avec jardin, un appartement en bord mer, un mobil-home ou même un chalet en pleine nature, libre à vous de suivre vos envies.

Jusqu'à 35% de réduction avec nos partenaires

Locations Saisonnières et Campings | Pierre & Vacances | Maeva.com | Belambra | Odalys | Sandaya | Tohapi | Center Parcs | et 8 autres partenaires

CONTACT

Tél : 01 44 06 45 45

Site : www.touloisirs.fr

Lofoten islands, Norvège

ALL'ASSUR, LA NOUVELLE ASSURANCE QUI CHANGE TOUT



Annulation sans motif ou report de votre date de départ, plus d'hésitation pour réserver vos prochaines vacances. Avec All'Assur, vous êtes assuré avant même votre départ ! Pour souscrire, parlez-en à votre conseiller Touloisirs lors de votre réservation.



VOS AVANTAGES EN TANT QU'ADHÉRENTS

REMISES EXCLUSIVES ET PETITS PRIX

Des milliers d'offres de voyages et de loisirs selon vos envies et votre budget

DES CONSEILLERS À VOTRE ÉCOUTE

Du lundi au vendredi, votre conseiller Touloisirs vous répond au **01 44 06 45 45**

DES OFFRES ACCESSIBLES 24H/24 DEPUIS VOTRE COMPTE

Vous n'avez pas de compte Touloisirs ? Pensez à adhérer, rendez-vous sur www.touloisirs.fr/Créer mon compte

PASSEZ VOS PLUS BELLES VACANCES CHEZ AZUREVA

Une offre qui vous correspond. Azureva, spécialiste des Villages, Hôtels et Résidences de vacances, propose des séjours au sein de 34 destinations dans les plus belles régions de France.



Que ce soit à la montagne, à la campagne ou sur les côtes françaises, vous trouverez la formule adaptée à vos envies entre la pension et la location. Azureva vous fera vivre des moments de partage, de découverte et d'aventure... pour des vacances authentiques !

VACANCES = RELÂCHEMENT

Avec Azureva, concoctez-vous un séjour bien-être thalasso. En partenariat avec des instituts renommés de sa région, Azureva vous permet de découvrir les bienfaits de la thalassothérapie. Et bien entendu, vous pourrez profiter sans modération des espaces aquatiques de nos établissements Azureva, un pur plaisir !

DES ACTIVITÉS POUR TOUS

Les équipes d'animateurs qualifiés vous réservent un programme d'activités dynamique et captivant ! Entre les cours d'aquagym, les soirées dansantes, les karaokés et les tournois sportifs vous allez rire et vous amuser toute la journée.

Les établissements Azureva sont ancrés dans un environnement naturel généreux, le divertissement passe aussi par la découverte. Tout proche de nos établissements, vous pouvez partir arpenter des sentiers balisés ou pédaler sans relâche sur les pistes cyclables ou à travers bois. Voici les meil-

leurs façons de découvrir ce beau territoire qui nous entoure. Azureva souhaite encourager la découverte de ses régions grâce à l'application mobile Azureva, elle vous guidera au départ des établissements de vacances pour des balades audio-guidées à couper le souffle.

VOS VACANCES EN FAMILLE

Partir en famille, c'est choisir une destination qui s'occupe des plus jeunes en continu ou ponctuellement. Nos clubs enfants Azureva accueillent les 3-17 ans du lundi au vendredi pendant les vacances scolaires françaises. Ils sont encadrés par des professionnels et participent chaque jour à des activités en compagnie d'enfants de leur âge.

Les vacances pour toute la famille dans les Villages Azureva n'ont jamais été aussi faciles avec les réductions enfants : -50% pour les -12 ans et gratuit pour les -2 ans !



CONTACT

Tél : 0 806 804 060 (prix d'un appel local)

E-mail : contact@azureva-vacances.com

Site : <https://laposte.azureva-vacances.com>



VOS AVANTAGES CHEZ AZUREVA

Vos remises et privilèges :

- Bénéficiez de remises partenaires allant de 16 à 30% sur vos séjours Azureva. Cette remise est cumulable avec les promotions Azureva.
- Profitez d'une participation aux frais de vos séjours Azureva, réservé aux retraités de La Poste.
- Recevez « Les Bons plans d'Henri » en avant-première sur le Portail Malin.

Un site Azureva dédié : Le site <https://laposte.azureva-vacances.com> est consacré aux actifs et retraités de La Poste pour vous aider au mieux dans vos choix de vacances.

Un service client dédié : Des conseillers Vacances sont à votre écoute au 0 806 804 060, du lundi au vendredi de 9h à 19h et le samedi de 10h à 13h et de 14h à 18h.

Vous l'aurez compris, avec Azureva vous pouvez choisir les vacances qui vous ressemblent et vous feront lâcher prise.

N'oubliez pas, l'offre exceptionnelle PRIMOETE est lancée. Vous pouvez bénéficier jusqu'à -30% sur vos séjours été avec le code PRIMOETE21 avant le 29 décembre 2020 puis jusqu'à -20% du 29 décembre 2020 au 08 février 2021 inclus. Cette offre est cumulable avec vos remises partenaires.

LOGEMENT : JUSQU'À 5 000 € POUR AMÉNAGER VOTRE SALLE DE BAINS ET VOS SANITAIRES

Nouveauté : l'aide à l'Adaptation du Logement au Vieillessement

Soit, vous êtes une personne âgée de 70 ans et plus, retraitée d'une entreprise du secteur privé.
Soit, vous êtes salarié(e) ou retraité(e) d'une entreprise du secteur privé et en perte d'autonomie.

Deux conditions pour bénéficier de l'aide à l'adaptation du logement :

- Vos revenus sont inférieurs aux plafonds de ressources des ménages à revenus modestes (plus d'informations sur le Portail Malin > Logement > Aides et Prestations > Achat Financement Travaux).
- Le logement concerné par les travaux est votre résidence principale. Il est situé en France (métropole et DROM) et dans le parc privé.

ATTENTION : pour les fonctionnaires, il faut cocher la case « Régime général de l'assurance retraite (CNAV) » et déposer en pièce jointe un justificatif de votre retraite et non de la CNAV.



POUR EN SAVOIR +
Consultez le Portail malin.



S'INFORMER SUR LES ACTIVITÉS SOCIALES

LE PORTAIL MALIN

Site des activités sociales

www.portail-malin.com

Nom d'utilisateur : offre

Mot de passe : sociale

Pour consulter les mentions RGPD :
<https://www.portail-malin.com/rgpd.html>

Restez connectés !

Pour recevoir régulièrement toutes les informations sur les offres, les articles et les prestations, inscrivez-vous à la lettre du Portail malin.

Au printemps 2021, le Portail malin va faire peau neuve pour vous faciliter l'accès aux offres, articles, les prestations, ainsi qu'aux anciens numéros du Mag.

LE GUICHET RETRAITÉS

Vous pouvez contacter le guichet Retraités par téléphone ou par courrier pour toute information.

Par téléphone :

La ligne des activités sociales :
0 800 000 505 - Choix 2.

Du lundi au vendredi, de 9 h à 17 h
(heures locales de métropole)

Par courrier :

La Poste
Établissement des activités sociales Retraités
Rue de la céramique
BP 3329
87033 Limoges Cedex

